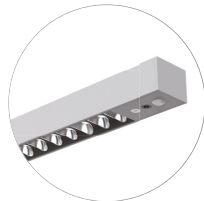


ETRAN-D1

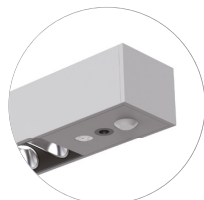
- Unschlagbares Preis-Leistungs-Verhältnis
- Direkte und indirekte Beleuchtung
- Erstklassige Optik mit $UGR \leq 16$
- Bewegungs- und Tageslichtsensor zur erheblichen Energieeinsparung
- Versionen mit CCT (Variation der Farbtemperatur) und HCL (Human Centric Lighting) durch Casambi-Steuerung, für eine angepasste Beleuchtung und bessere Effizienz der Mitarbeiter
- Produkte mit 5 Jahren Garantie



Patentdesign, einfacher Designstil, reiche Textur



Lichtausbeute bis zu 135LM/W

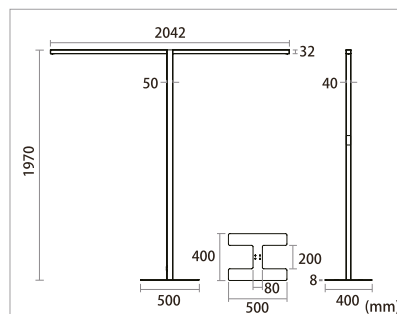


Unterstützung der intelligenten Variationssteuerung

SPEZIFIKATIONEN

Gesamtleistung	150W	
Gesamter Lichtstrom	20200lm	18750lm
Verteilte Leistung	↑114W/36W↓	↑114W/36W↓
Verteilter Lichtstrom	↑16800lm/3400lm↓	↑15500W/3250W↓
Farbtemperatur	3000K/4000K/6000K	CCT 3000-5700K
CRI	>80	
Lichtstreuung	↑115°/60°↓	
UGR	<16	
IP-Schutz	IP20	
Lebensdauer	50'000St. L80 B10	
Kontrolle	Touch Panel	
Sensor	Lichtsensor / Präsenzsensoren	
Farben	Silber / Weiss / Schwarz	
Garantie	5 Jahren	

SIZE



LIGHT DISTRIBUTION

