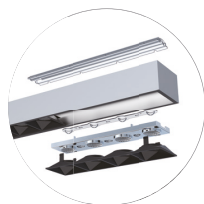


ACTOO-F



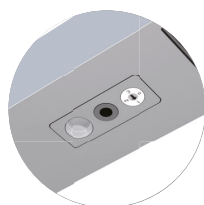
- Sehr geringe Blendung mit UGR ≤ 12
- Direkte und indirekte Beleuchtung
- Bewegungs- und Tageslichtsensor zur erheblichen Energieeinsparung
- Versionen mit CCT (Variation der Farbtemperatur) und HCL (Human Centric Lighting) durch Casambi-Steuerung, für eine angepasste Beleuchtung und bessere Effizienz der Mitarbeiter
- Produkte mit 5 Jahren Garantie



Direktes Licht 75°/ 50°
Indirektes Licht 140°



Direkte und Indirekte
Lichtsteuerung individuell



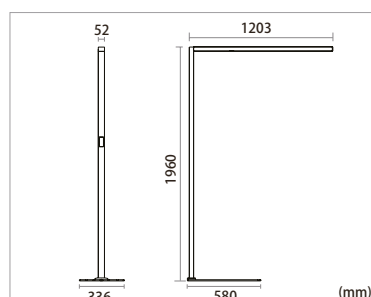
Unterstützung der intelligenten
Variationssteuerung



SPEZIFIKATIONEN

Gesamtleistung	80W	
Gesamter Lichtstrom	10400lm	8800lm
Verteilte Leistung	$\uparrow 60W/20W\downarrow$	$\uparrow 60W/20W\downarrow$
Verteilter Lichtstrom	$\uparrow 8000lm/2400lm\downarrow$	$\uparrow 6600lm/2200lm\downarrow$
Farbtemperatur	3000K/4000K/6000K	CCT 3000-5700K
CRI	>80	
Lichtstreuung	$\uparrow 155^\circ/75^\circ\downarrow$	
UGR	<12	
IP-Schutz	IP20	
Lebensdauer	50'000St. L80 B10	
Kontrolle	Touch Panel	
Sensor	Lichtsensor / Präsenzsensoren	
Farben	Silber / Weiss / Schwarz	
Garantie	5 Jahren	

SIZE



LIGHT DISTRIBUTION

