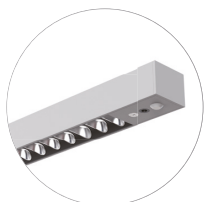


ETRAN-D1

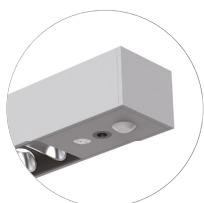
- Rapport prix/prestations imbattable
- Eclairages direct et indirect
- Optique de 1er ordre avec UGR ≤ 16
- Capteur de présence et de lumière du jour pour des économies d'énergie conséquentes
- Versions avec CCT (variation de la température couleur) et HCL (Human Centric Lighting) par gestion Casambi, pour un éclairage adapté et une meilleure efficacité des collaborateurs
- Produits avec une garantie de 5 ans



Conception brevetée, style simple, texture riche



Rendement lumineux jusqu'à 135Lm/W

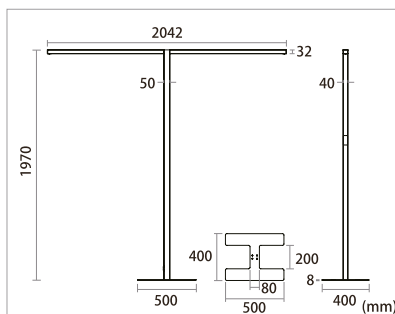


Support du contrôle de variation intelligent

CARACTÉRISTIQUES

Puissance totale	150W	
Flux lumineux total	20200lm	18750lm
Puissance répartie	$\uparrow 114W/36W\downarrow$	$\uparrow 114W/36W\downarrow$
Flux lum. réparti	$\uparrow 16800lm/3400lm\downarrow$	$\uparrow 15500W/3250W\downarrow$
CCT	3000K/4000K/6000K	CCT 3000-5700K
CRI	>80	
Diffusion	$\uparrow 115^\circ/60^\circ\downarrow$	
UGR	<16	
Degré IP	IP20	
Durée de vie	50'000H. L80 B10	
Contrôle	Touch panel	
Capteur	Capteur de présence et de lumière	
Couleurs	Gris / Blanc / Noir	
Garantie	5 ans	

SIZE



LIGHT DISTRIBUTION

